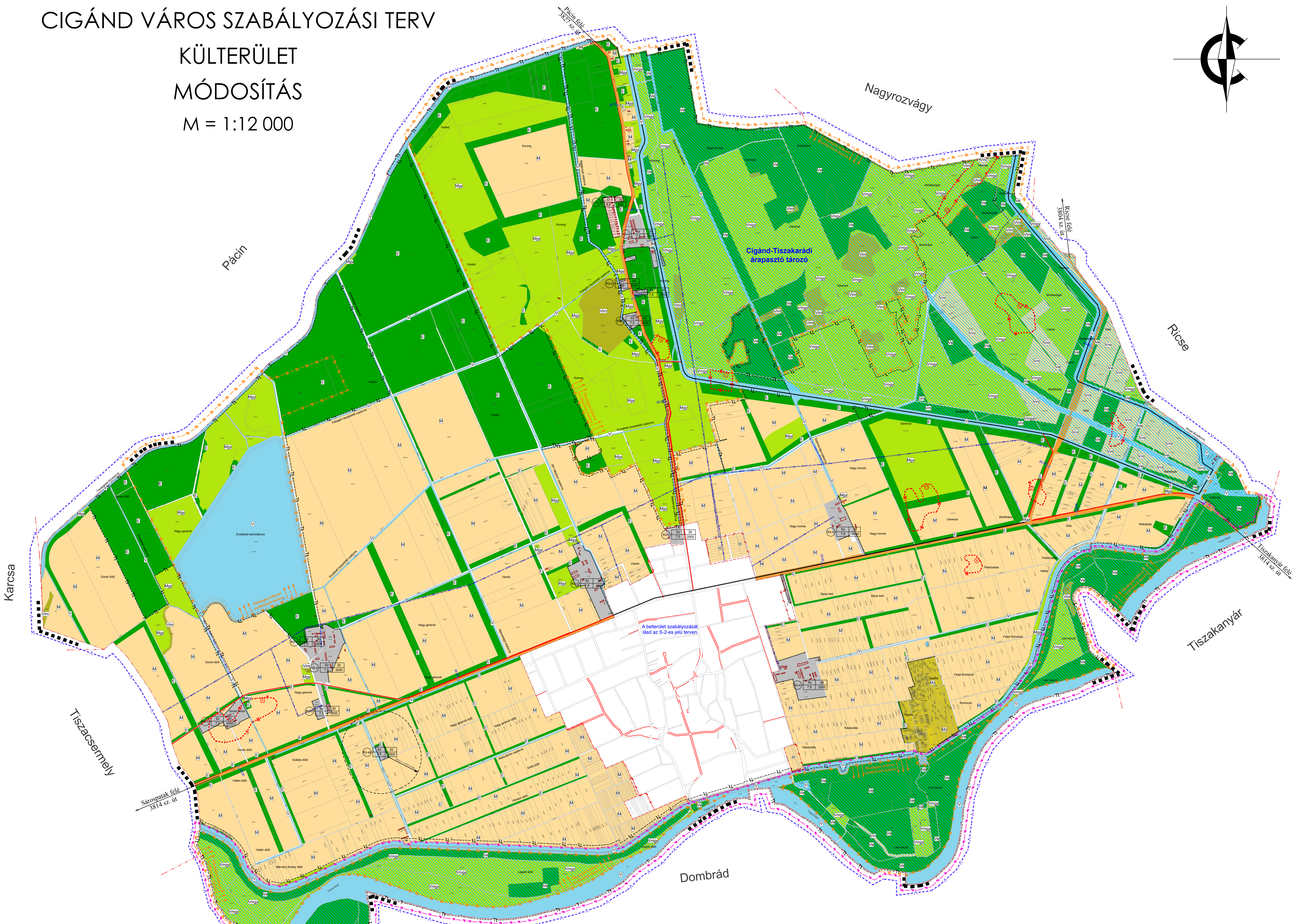
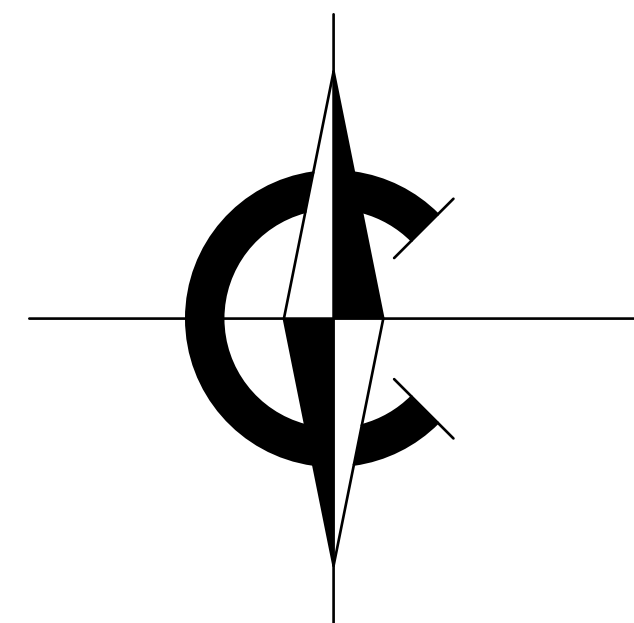


CIGÁND VÁROS SZABÁLYOZÁSI TERV

KÜLTERÜLET MÓDOSÍTÁS

M = 1:12 000



Jelmagyarázatok, jelkúcsok:

Beépítésre szánt területek:

- LÉ1 Falusias lakóterület építési övezete
- Gp Ipari gazdasági terület építési övezete
- GkSz Kereskedelmi szolgáltató terület építési övezete
- Kü Különleges területek övezete
 - Lovaspálya terület: (Kü-1)
 - Szennyvíztelep: (Kü-2)
 - Mezőgazdasági üzemi terület: (Kü-4)

Beépítésre nem szánt területek:

- E Gazdasági erdő terület övezete
- EV Védelmi erdő terület övezete
- M Általános mezőgazdasági terület övezete
- Mgy Mezőgazdasági terület - zömében gyepterület
- V Vizgazdálkodási terület (ártér) övezete

- V Vizgazdálkodási terület övezete
- Vm Mezőgazdasági terület vizgazdálkodási területen
- Vmg Gyepes mezőgazdasági terület vizgazdálkodási területen
- Vd Gazdasági erdő terület vizgazdálkodási területen
- Vim Lápós, mocsaras terület övezete
- Mz Mezőgazdasági terület - zártkert övezete
- Kü1 Közlekedési célú terület - országos közút

- Közigazgatási határvonal
- Belterület határvonal
- Belterület módosítás határvonal
- Megszűnő belterületi határ
- Tervezett szabályozási vonal
- Beépített és beépítésre szánt terület határvonal
- Építési övezet határa, övezet határ

- Elektronos vezeték és védőátviteli közelem határa
- Védőtávolság
- Vasúti vonal
- Természeti terület határa
- Régészeti terület határa
- Terv érvényességi határa
- Kerekpárut vonal - meglévő
- Kerekpárut vonal - tervezett

területfelhasználási jel	beépítési mód	beépítés %
	építmény mag.	alkotórész legkisebb terület

- Országos Területrendezési Terv szerinti, a települést érintő szerkezeti elemek - OTEK-ot kiegészítő jelkúcsok:
- NATURA2000 - különleges madárterület
- Közgazdálkodási hálózat területének határa
- Kiemelten érzékeny felszín alatti vízminőségvédelmi terület határa

Készült az állami alapadatok felhasználásával

<p>Tervező, Építő és Kereskedelmi Kft. 8200 Győr, Szent István tér 11. Tel: (36) 99 40 40, Fax: (36) 99 40 47</p>	RENDELTŐ: CIGÁND VÁROS ÖNKORMÁNYZATA 82-9973 Cigánd, Fő u. 90. SZABÁLYOZÁSI TERV - KÜLTERÜLET	MUNKADOKUMENTUM: T-12/2009 DÁTUM: 2009. június TÍPUS: szabályozási terv MÉRTÁV: M=1:12 000 KÉSZÍTŐ:
	SZABÁLYOZÁSI TERV - KÜLTERÜLET	S-1m